



S 38
Die Mes-Brücke
bei Shkodër



S 39
Schmalspurbahnhof
Babiçë
Lok 456 und 457
Foto: J. Glöckner



S 40
Llogara-Paß
Foto: W. Ullmann



S 41
Shkozet
Lok 56 3408
Foto: J. Glöckner



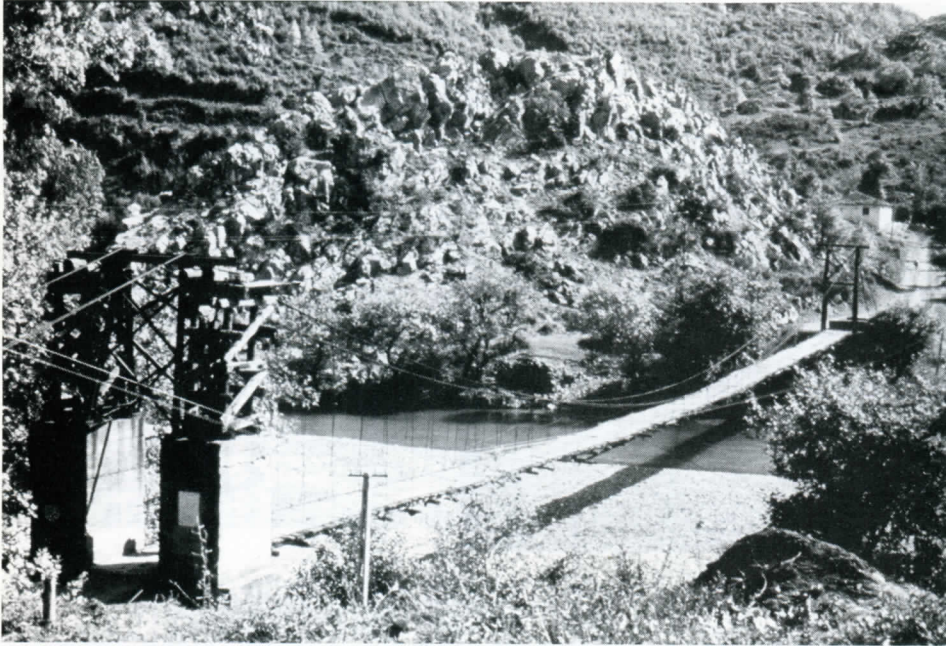
S 41a
Shkozet
Die spärlichen
Reste der Lok
98 713
I. das Stellwerk
Foto: J. Glöckner



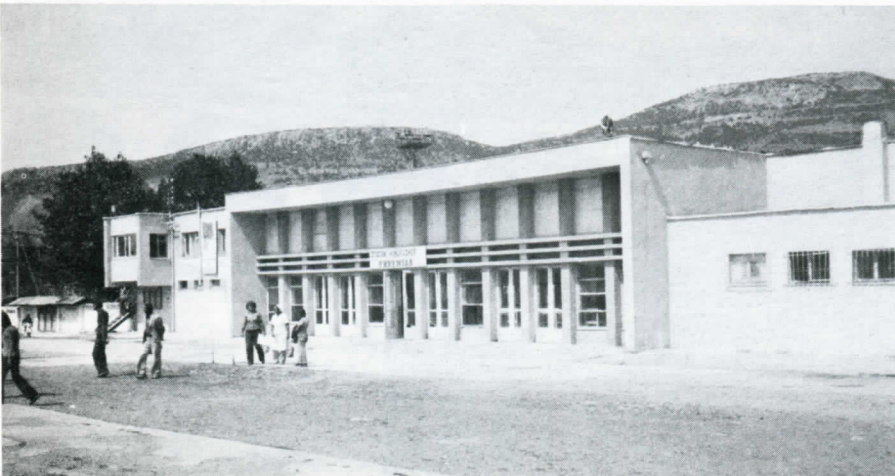
S 42
Shkozet
Lok 324.504
Foto: J. Glöckner



S 49
Bf. Rrogozhinë
mit Personenzug
nach Tirana



S 50
Oberes Shkumbin-Tal
Fußgänger-
Hängebrücke
Foto: W. Sturm



S 51
Bf. Prrerjas
von der Bahnsteigseite



S 52
Bf. Prrenjas
Der Güterschuppen,
dahinter das
Eisen-Nickel-Bergwerk



S 53
Bf. Prrenjas
Fahr dienstraum
mit der Inschrift
„Sept. – 16. Okt.
Große Aktion“
und dem Befehlsstab
(l. neben dem Telefon)
Foto: J. Glöckner



S 54
Bf. Prrenjas
Die Fahrkartenausgabe
Foto: J. Glöckner



S 55
Bf. Prrenjas
mit dem Wagen Nr. 70
(PAFAWAG Wrocław),
DDR-Bauart „Halberstad“
Foto: W. Ullmann



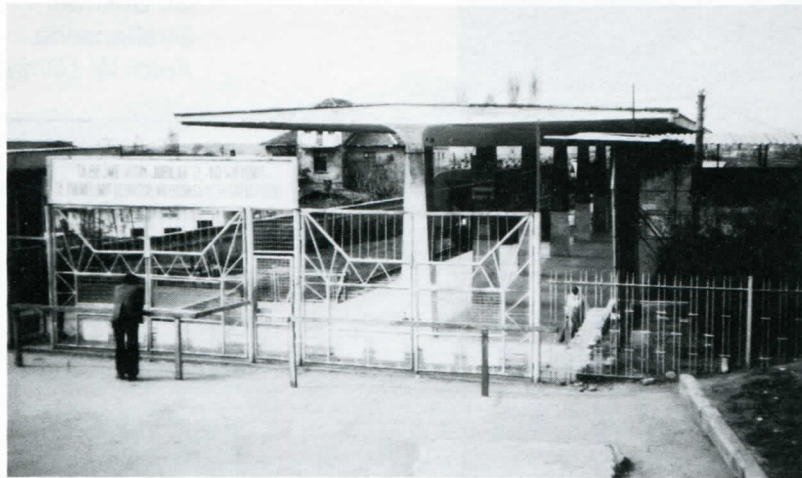
S 56
Einfahrt Bf. Lin
An der Schranke
Drahtkörbchen mit
Feldsteinen
Foto: J. Glöckner



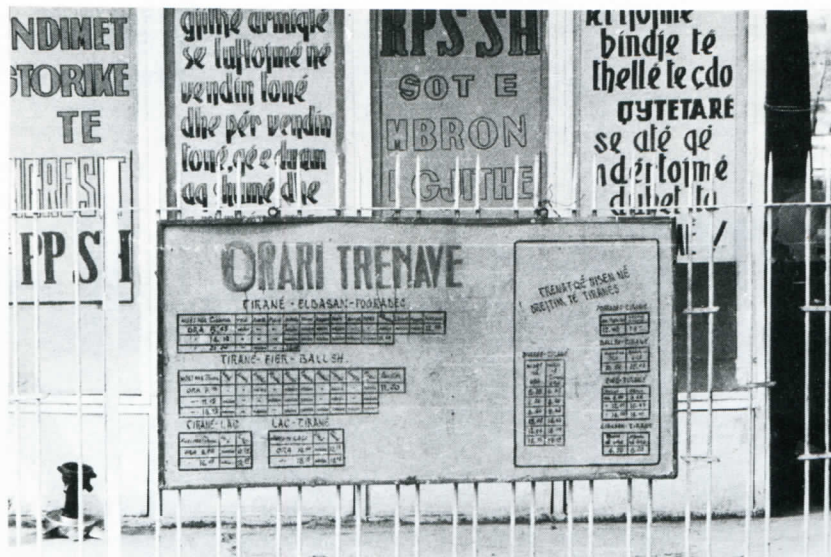
S 57
Bf. Lin
mit Lok T 669.1025



S 64
Bf. Vorë
mit Fahrdienstraum
und einer Lok der
Baureihe T 669.1
Foto: J. Glöckner



S 65
Bf. Tiranë
Bahnsteig
(l. Fahrdiensthütte)
Foto: W. Ullmann



S 66
Bf. Tiranë
Fahrplantafe
am Zaun vor
der Fahrdiensthütte
Foto: W. Ullmann



F 34
Babicë:
600-mm-
Dampf-
lok 03



F 35
Babicë:
600-mm-
Diesellok 458



F 36
Die „vier
Grazien“ von
Babicë



F 37
Lok 72
(Maschinenf.
Esslingen) und
österr. Pers.-
wagen in
Shkozet
Foto:
Kirchhübel



F 38
TKt 48/02 in
Shkozet
Foto:
Kirchhübel



F 39
Lok T435.0560
in Tiranë
Foto:
J. Glöckner



F 40
Shkodër:
Lok T458.1530
mit albanischem Güter-
Wagen (Eigen-
bau)
Foto:
W. Ullmann



F 41
Lok T669.1045
oberh. Librazhd;
l. der Dol-
metscher, da-
neben Student
Adrian



F 42
Chines. Reise-
zugwagen 71
bei Shkozet
(Ursprungsfarbe)



F 43
Umgefärbte
chines. Reise-
zugwagen in
Tiranë
Foto:
J. Glöckner



F 44
Polnische
Reisezug-
wagen mit
einer Lok T 669
in Durrës
Plazh; hinter
der Lok Wagen
mit Gepäck-
abteil



F 45
Fier: Alban.
Reisezug-
wagen (grau-
beige-rot) und
poln. Reise-
zugwagen
Bauart
„Halberstadt“
Foto:
J. Glöckner